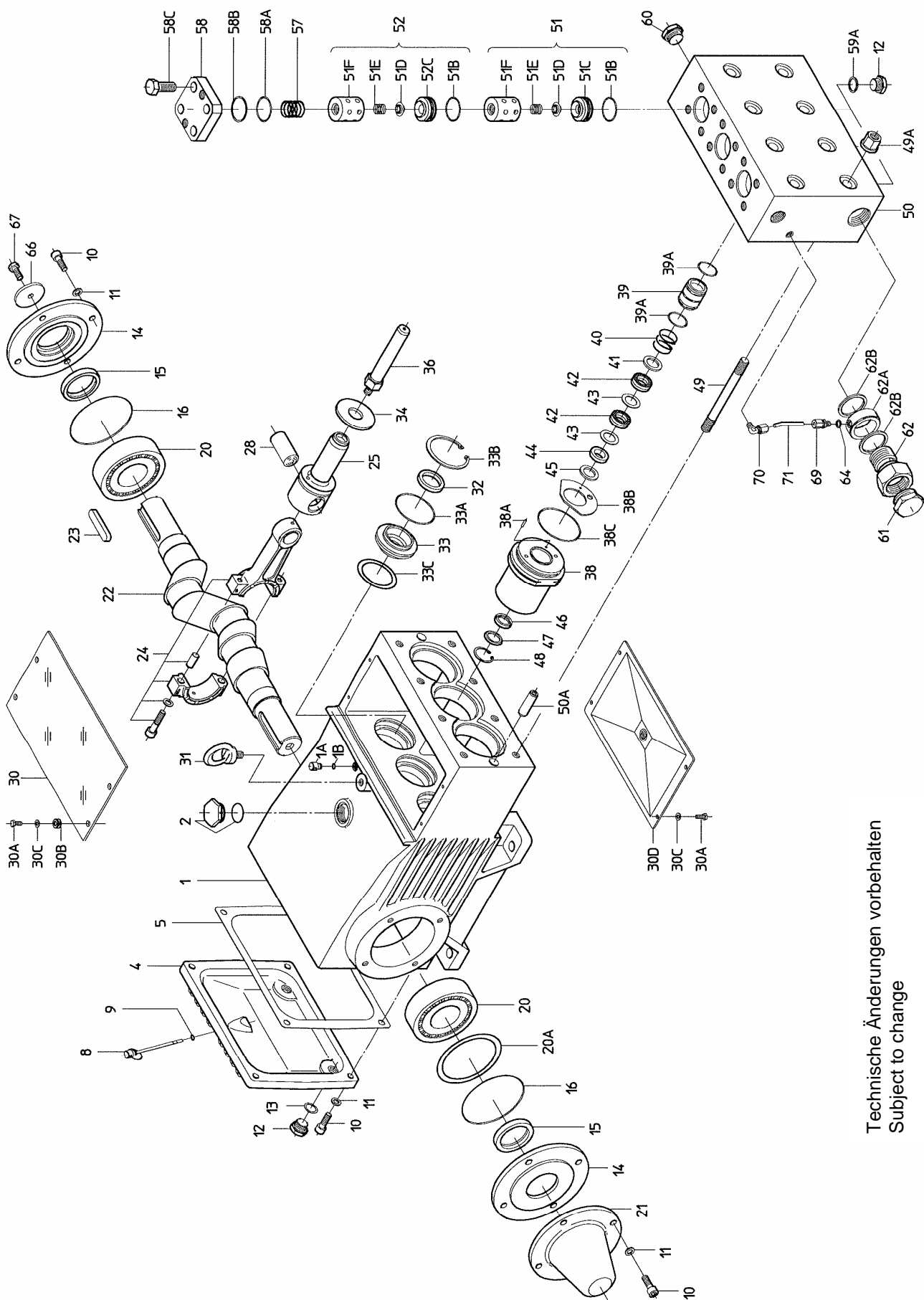


Lfd. Nr. Item No.	Stückzahl No. Off	Best.-Nr. Code No.	Benennung	Description
1	1	01.0359	Antriebsgehäuse	Crankcase
1A	1	07.1655	Kopf für Olmessstab	Head for Oil Dipstick
1B	1	06.0053	O-Ring	O-Ring
2	1	00.2914	Olaußfullstopfen kpl.	Oil Filler Plug Assy
4	1	03.0198	Getriebedeckel	Crankcase Cover
5	1	06.0531	Dichtung zu 4	Seal for 4
8	1	00.1008	Olmeßstab	Oil Dipstick
9	1	06.0053	O-Ring zu 8	O-Ring for 8
10	12	21.0400	Innensechskantschraube	Inner Hexagon Screw
11	12	07.3196	Federring	Spring Washer
12	5	07.1780	Ablaßstopfen	Drain Plug
13	2	06.0282	Dichtung zu 12	Seal for 12
14	2	03.0196	Lagerdeckel	Bearing Cover
•15	2	06.0514	Radialwellendichtring	Radial Shaft Seal
•16	2	06.0248	O-Ring zu 14	O-Ring for 14
20	2	05.0118	Kegelrollenlager	Taper Roller Bearing
20A	1-5	07.1669	Paßscheibe	Fitting Disc
21	1	03.0208	Wellenschutz	Shaft Protector
22	1	11.0678	Kurbelwelle	Crankshaft
23	1	07.1671	Paßfeder	Fitting Key
24	3	00.4669	Gleitlagerpleuel kpl.	Connecting Rod Assy
25	3	00.4665	Kreuzkopf kpl.	Crosshead Assy
28	3	11.0676	Kreuzkopfbolzen	Crosshead Pin
30	1	03.0200	Abdeckplatte	Cover Plate
30A	8	21.0256	Sechskantschraube	Hexagon Screw
30B	4	08.0132	Durchführungstülle	Grommet
30C	8	07.3512	Scheibe	Disc
30D	1	00.4344	Deckel	Cover
31	1	07.1628	Transporthaken	Eye Bolt
•32	3	06.0532	Radialwellendichtring	Radial Shaft Seal
33	3	07.1626	Aufnahme für RWD	Seal Retainer
•33A	3	06.0577	O-Ring zu 33	O-Ring for 33
33B	3	07.1438	Seegerring zu 33	Circlip for 33
33C	3	07.0859	Paßscheibe	Fitting Disc
34	3	07.1764	Olabstreifer	Oil Scraper
36	3	11.0720	Plunger	Plunger
38	3	07.3779	Dichtungshülse	Seal Sleeve
38A	3	07.1558	Knebelkerbstift	Serrated Pin
•38B	3	06.1416	Leckageflachdichtung	Leakage Gasket
•38C	3	06.1377	O-Ring	O-Ring
39	3	07.4381	Dichtungskassette	Seal Case
•39A	6	06.1543	O-Ring	O-Ring
40	3	07.0918	Druckfeder	Tension Spring
41	3	07.3783	Stützscheibe	Support Disc
•42	6	06.1415	Doppelwendelring	Spiral Ring
•43	6	07.3782	Stützring	Support Ring
•44	3	07.3775	Führungsring	Guide Ring
45	3	07.3781	Druckring	Pressure Ring
•46	3	06.1304	Nutring	Seal Ring
47	3	07.3785	Distanzscheibe	Spacer Disc
48	3	07.2060	Seegerring	Circlip
49	8	21.0298	Stiftschraube	Stud Bolt
49A	8	07.3070	Sechskantmutter	Hexagon Nut
50	1	01.0819	Ventilgehäuse	Valve Casing
•50A	2	07.3066	Zentrierstift	Centring Stud
••51B	6	06.1536	O-Ring	O-Ring
••51C	3	07.4379	Saugventilsitz	Suction Valve Seat
••51D	6	07.3926	Ventilplatte	Valve Plate
••51E	6	07.3984	Ventilfeder	Valve Spring
•51F	6	07.3917	Abstandsrohr	Spacer Pipe
••52C	3	07.4380	Druckventilsitz	Discharge Valve Seat
57	3	07.3464	Druckfeder	Tension Spring
58	3	07.1984	Stopfen	Plug
••58A	3	06.0735	O-Ring	O-Ring
••58B	3	06.0738	Stützring	Support Ring
58C	12	21.0285	Sechskantschraube	Hexagon Screw
59A	3	06.0815	Dichtring zu 12	Copper Ring for 12
60	1	07.2085	Verschlußstopfen G 3/4	Plug G 3/4
61	1	07.1760	Verschlußstopfen G 1 1/4	Plug G 1 1/4
62	2	07.3786	Anschlußstutzen	Connection Screw
62A	2	07.3927	Anschlußring	Connection Ring
62B	4	06.1429	USIT-Ring	Seal Ring
64	2	06.0305	Stahl-Dichtring	Steel Ring
66	1	07.3211	Scheibe für Kurbelwelle	Disc for Crankshaft
67	1	21.0394	Sechskantschraube	Hexagon Screw
69	2	07.2949	Gerade Einschraubverschr.	Screw-in connector
70	2	07.3435	Winkel	Threaded elbow
71	2	07.3787	Leckagerohr gebogen	Curved leakage pipe
	1	15.0038	Montagewerkzeug Ventile	Tool (Valve)
	1	00.4327	Antrieb kpl.	Crankcase Assy (2x12/1-34/49/49A/50A/66/67)
	1	00.5283	Pumpenkopf	Pump Head (3x12/50-71 ohne 50A/66/67)
	1	00.5284	Plungerwechselsatz (36-48)	Plunger Replacement Kit (36-48)
	3	00.5237	Saugventil kpl. (3x 51B-F)	Suction Valve Assy (3x 51B-F)
	3	00.5238	Druckventil kpl. (3x 51B/51D-F/52C)	Discharge Valve Assy (3x 51B/51D-F/52C)
••	1	14.0704	Rep. Satz Dichtung	Seal Repair Kit
••	1	14.0617	Rep. Satz Ventile	Valve Repair Kit

Bei Bestellung von Ersatzteilen bitte Bestell-Nr., Pumpen-Nr. und -type angeben
When ordering please state Code No., Pump Model and Pump Serial No.



Technische Änderungen vorbehalten
 Subject to change

P71/40-700