

Ersatzteilverzeichnis NP10/4-140
Spare Parts List



Leistungsbereich - Performance

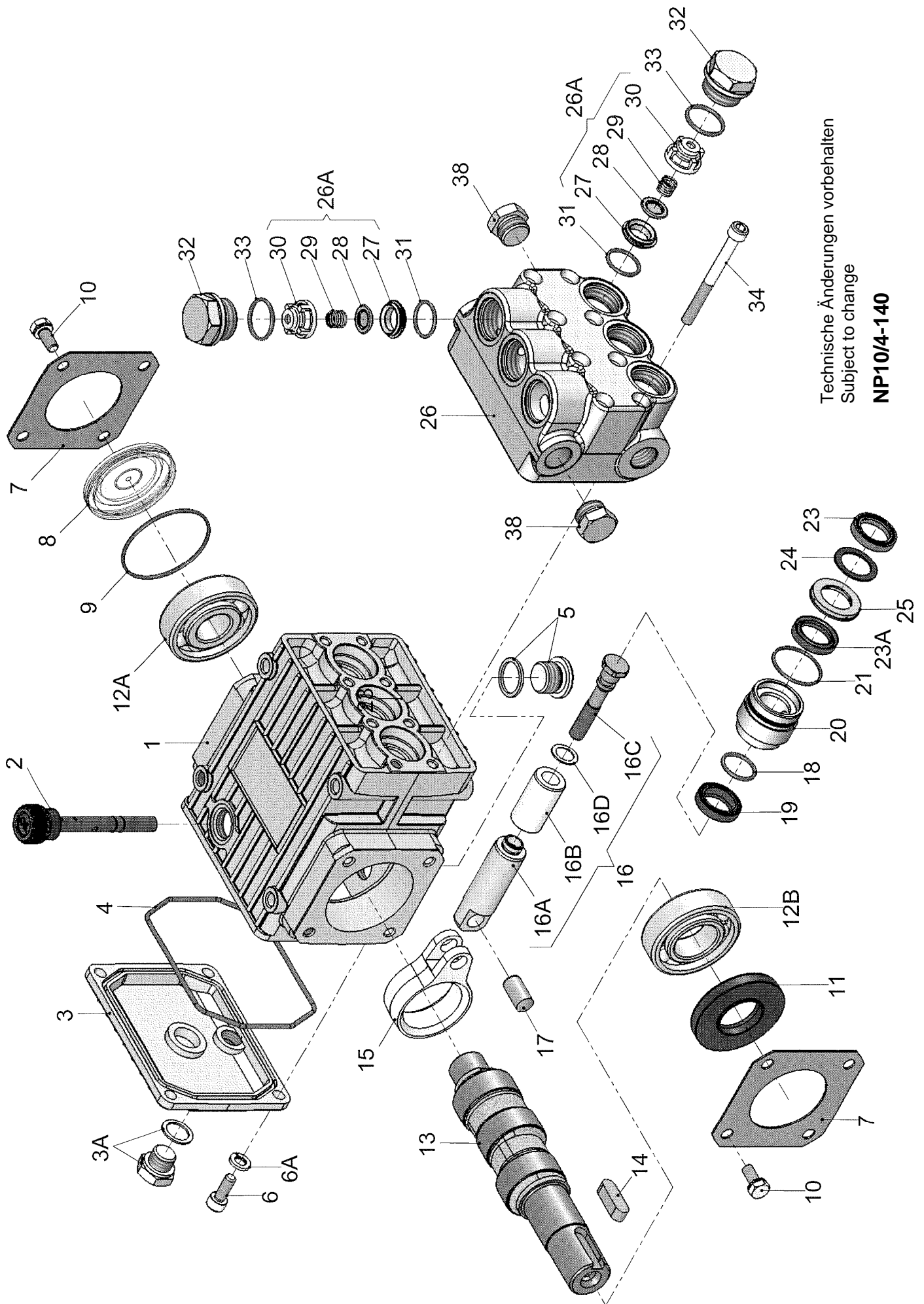
Type	Best.-Nr.	Leistungs- aufnahme	Überdruck max.	Drehzahl max.	Förder- menge max.	Wasser temp. max.	Plunger -Ø	Hub	Gewicht ca.	NPSHR
	Code No.	Power Consump.	Pressure max.	RPM max.	Output max.	Water- Temp. max.	Plunger dia.	Stroke	Weight approx.	NPSH Required
		kW	bar	min ⁻¹	l/min	°C	mm	mm	kg	mWs
NP10/4-140	00.4997	1.0	140	1450	3.4	70	18	3.4	6.0	--

Für Inbetriebnahme, Wartung, Sicherheitsvorschriften und Instandsetzung beachten Sie die Betriebsanleitung der Standardpumpen NP10 (D1392).

Please refer to the operating instructions for the standard NP10 pumps (D1392) with regard to operation, maintenance, safety guidelines and repair.

Lfd. Nr. Item No.	Stückzahl No. Off	Best.-Nr. Code No.	Benennung	Description
1	1	01.0858	Antriebsgehäuse	Crankcase
2	1	00.4011	Ölmeßstab	Oil Dipstick
3	1	03.0326	Getriebedeckel	Crankcase Cover
3A	1	00.2372	Ölablaßstopfen kpl.	Oil Drain Plug Assy
4	1	06.0050	O-Ring	O-Ring
5	1	00.3842	Stopfen kpl.	Plug Assy
6	4	21.0069	Innensechskantschraube	Hexagon Screw
6A	4	07.3052	Federring	Spring Washer
7	2	03.0229	Lagerdeckel	Bearing Cover
8	1	07.3065	Ölschauglas	Oil Sight Glas
9	1	06.0964	O-Ring	O-Ring
10	8	21.0028	Sechskantkombischraube	Hexagon Screw
11	1	06.0057	Radialwellendichtring	Radial Shaft Seal
12A	1	05.0076	Rillenkugellager	Ball Bearing
12B	1	05.0077	Rillenkugellager	Ball Bearing
13	1	11.0591	Kurbelwelle	Crankshaft
14	1	07.3049	Paßfeder	Fitting Key
15	3	16.0036	Gleitlagerpleuel	Connecting Rod
16	3	00.3640	Plunger kpl.	Plunger Assy
16A	3	11.0611	Plunger	Plunger
16B	3	11.0589	Plungerrohr	Plunger Pipe
16C	3	21.0351	Spannschraube	Tension Screw
16D	3	06.0306	Cu-Dichtr. (beids. LOC577 auftragen)	Copper Ring (coat on both sides with LOC577)
17	3	11.0585	Kreuzkopfbolzen	Crosshead Pin
18	3	06.1164	O-Ring	O-Ring
•19	3	06.1081	Getriebedichtung	Gear Seal
20	3	07.2798	Dichtungsaufnahme	Seal Adaptor
•21	3	06.1080	O-Ring	O-Ring
•23	3	06.1454	Nutring (schwarz)	Grooved Seal (black)
•23A	3	06.1297	Nutring (braun)	Grooved Seal (brown)
•24	3	07.2116	Stützring	Support Ring
25	3	07.2797	LRF-Ring	Drip Return Ring
26	1	01.0632	Ventilgehäuse	Valve Casing
26A		00.1909	Ventil kpl. (27-30)	Valve Assy (27-30)
••27	6	07.1650	Ventilsitz	Valve Seat
••28	6	07.2173	Ventilplatte	Valve Plate
••29	6	07.4453	Ventilfeder	Valve Spring
••30	6	07.2157	Federspannschale	Spring Tension Cap
••31	6	06.0078	O-Ring	O-Ring
32	6	07.2117	Stopfen	Plug
••33	6	06.0758	O-Ring	O-Ring
34	8	21.0356	Innensechskantschraube	Hexagon Screw
38	2	07.0608	Stopfen G3/8	Plug G3/8
		00.5354	Antrieb kpl. (1-21,23A,34)	Gear Assy (1-21,23A,34)
		00.5462	Pumpenkopf kpl. (23/24-33/38)	Pump Head Assy (23/24-33/38)
•		14.0444	Rep. Satz Dichtungen	Seal Repair Kit
••		14.0364	Rep. Satz Ventile	Valve Repair Kit

Bei Bestellung von Ersatzteilen bitte Bestell-Nr., Pumpen-Nr. und -type angeben
 When ordering please state Code No., Pump Model and Pump Serial No.



Technische Änderungen vorbehalten
 Subject to change

NP10/4-140